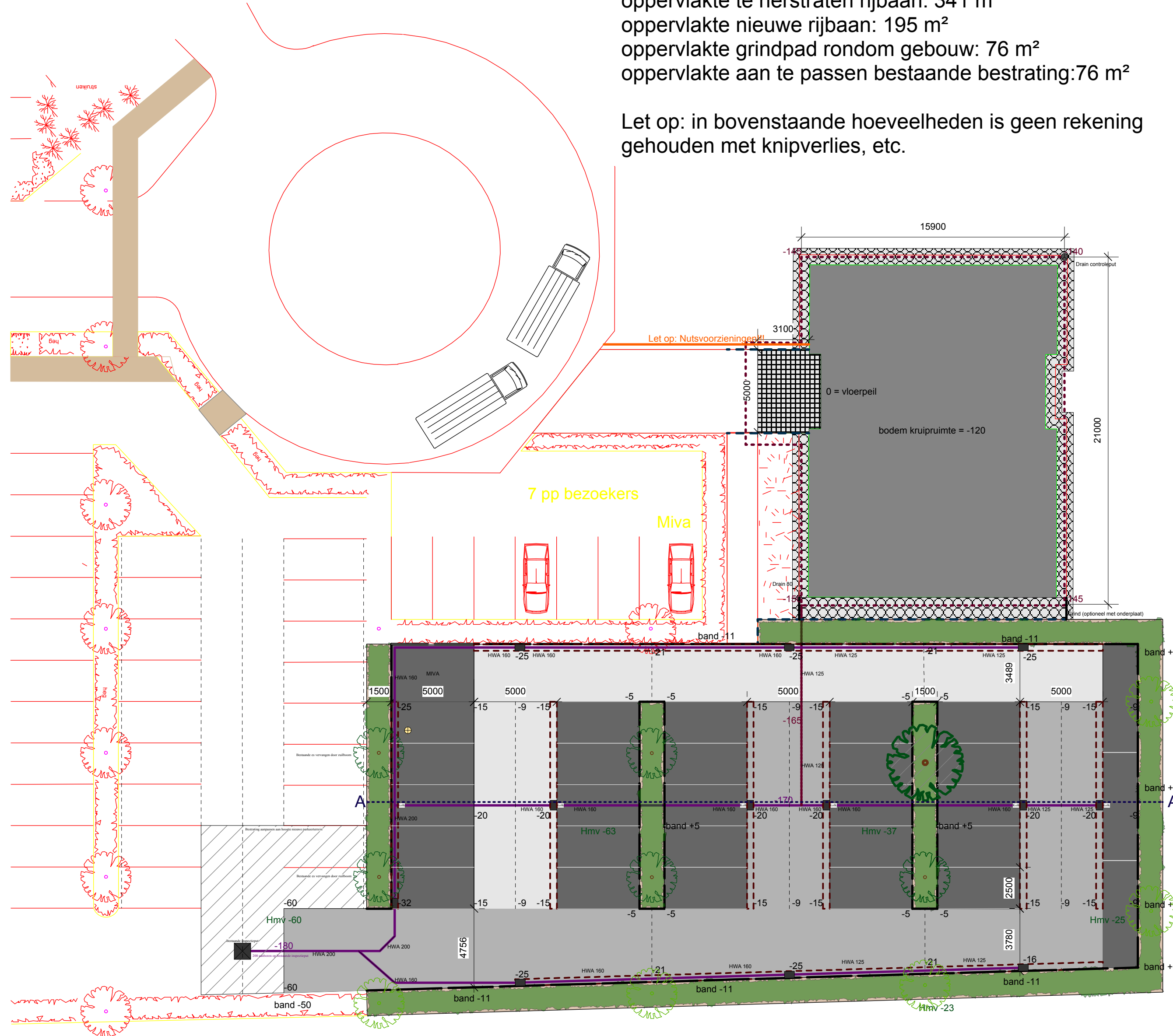


Werktekening aanleg parkeerterrein kantoor ZLM

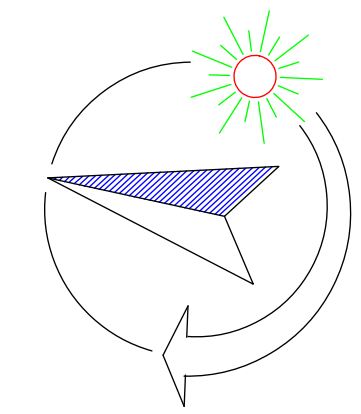
oppervlakte nieuwe hagen: 201 m<sup>2</sup>  
 oppervlakte parkeervakken: 372 m<sup>2</sup>  
 oppervlakte te herstraten rijbaan: 341 m<sup>2</sup>  
 oppervlakte nieuwe rijbaan: 195 m<sup>2</sup>  
 oppervlakte grindpad rondom gebouw: 76 m<sup>2</sup>  
 oppervlakte aan te passen bestaande bestrating: 76 m<sup>2</sup>

Let op: in bovenstaande hoeveelheden is geen rekening gehouden met knipverlies, etc.



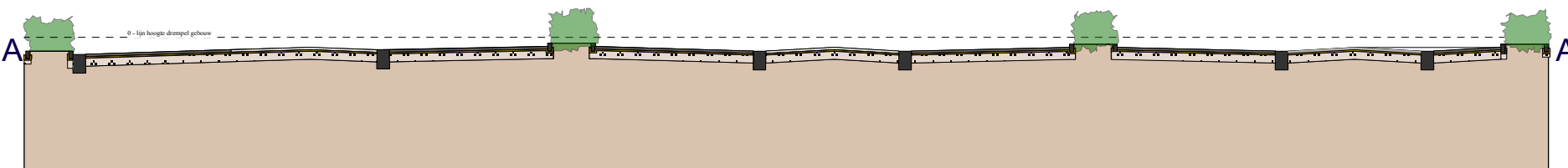
Legenda

- Top en dal van afschot
- Drain 80
- HWA 160
- Betonband grijs 6 x 20 x 100 cm
- Trottoirband grijs 13/15 x 25 x 100 cm
- Bestaande inspectieput (nieuw riool hier op aansluiten)
- 1 delige betonkolk
- Bestrating rijbaan bkk rood/paars nieuw
- Bestrating rijbaan bkk rood/paars hergebruik
- Bestrating parkeervak bkk zwart nieuw
- Tijdelijke bestrating 30 x 30 tegel
- Aanpassen bestaande bestrating aan nieuwe bestrating
- Grind (optioneel met onderplaat)
- Menggranulaat
- Straatzand
- Bestaande lantaarnpaal verwijderen
- Zuilboom Carpinus betulus nieuw te planten
- Haag Fagus sylvatica
- Te behouden boom
- Boom Fraxinus exelcior
- Goot gestraat met bkk klinkers
- Opstelplaats brandweer
- Drain controleput



Situatie

Doorsnede A-A'



- 8 cm klinker  
 - 5 cm straatzand  
 - 20 cm menggranulaat

h2 groen	ZLM	
	Schaal: 1:200	Maten in mm
	Getekend: Boudewijn Boone	16 - 04 - 2015